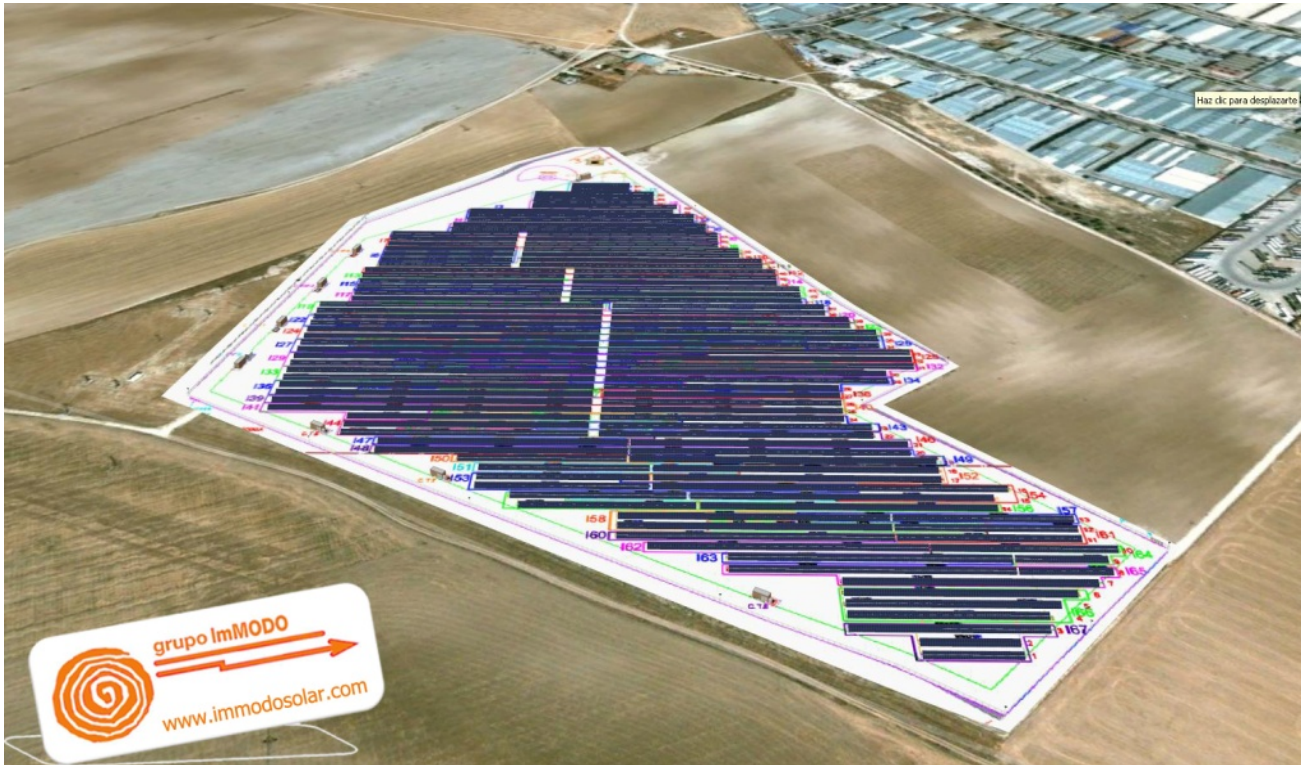




FICHA TÉCNICA HUERTO SOLAR FV "CAMPOLLANO"
POTENCIA: 10.549kWp



**FICHA TÉCNICA
HUERTA SOLAR FOTOVOLTAICA
"CAMPOLLANO"
POTENCIA TOTAL: 10.549kWp**

**TITULAR:
IMMODO SOLAR S.A.**

**SITUACIÓN:
POLÍGONO 54, PARCELA 58
TM ALBACETE**

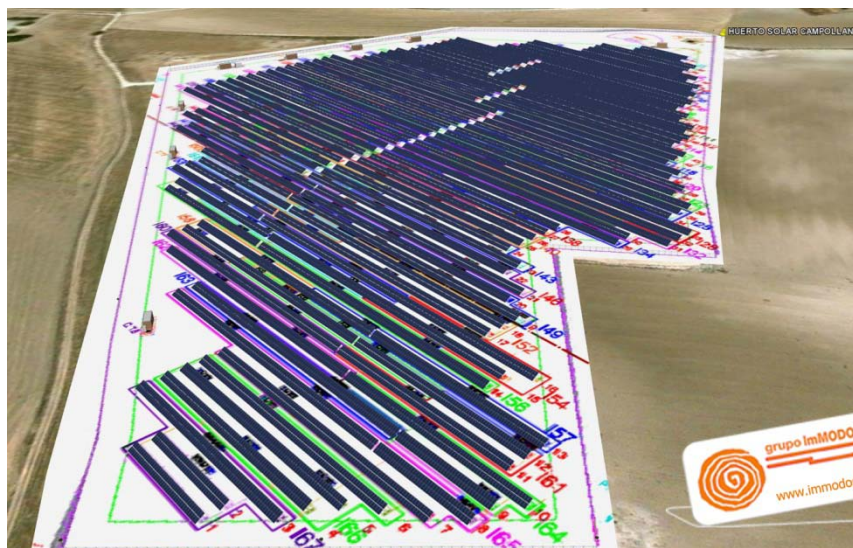
La **Huerta Solar Fotovoltaica "Campollano"** de **10.549kWp** de potencia fue promovida y construida por Immodo Solar S.A. en el año 2008. La ejecución de la obra se realizó en dos fases: "Fase I" de 5778kWp y "Fase II" de 4771kWp.

SITUACIÓN Y EMPLAZAMIENTO

La Huerta Solar objeto está situada en el Polígono 54, Parcela 58 del Término Municipal de Albacete.



La Huerta Solar tiene una distribución de módulos e instalaciones como la que se presenta en la siguiente imagen:





FICHA TÉCNICA HUERTO SOLAR FV "CAMPOLLANO"
POTENCIA: 10.549kWp

"CAMPOLLANO FASE I"

<u>DATOS TÉCNICOS</u>	<u>DESCRIPCION</u>
POTENCIA NOMINAL (kW _n)	5.000
POTENCIA PICO (kW _p)	5.778
Nº INSTALACIONES	68
TITULARIDAD PARCELAS	REGIMEN DE ALQUILER
MÓDULOS (MARCA y MODELO)	REC SOLAR SCM210/SILIKEN 60P6L/TRINA SOLAR TSM PC-05
INVERSORES (MARCA y MODELO)	SMA 5000A/SMA 8000TL
ESTRUCTURA FIJA	SIKLA
CONSTRUCTOR	IMMODO SOLAR S.A.
OPERADOR Y MANTENEDOR	IMMODO SOLAR S.A.
COMPAÑÍA DISTRIBUIDORA	IBERDROLA
ZONA CLIMÁTICA	V
TECNOLOGÍA	FIJA
FECHA ACTA PUESTA EN MARCHA	JULIO 2008
RÉGIMEN RETRIBUTIVO (TARIFA)	RD 661/20017
CÓDIGO IT	IT-00062



"CAMPOLLANO FASE II"

<u>DATOS TÉCNICOS</u>	<u>DESCRIPCION</u>
POTENCIA NOMINAL (kWn)	4.000
POTENCIA PICO (kWp)	4.771
Nº INSTALACIONES	40
TITULARIDAD PARCELAS	REGIMEN DE ALQUILER
MÓDULOS (MARCA y MODELO)	TRINA SOLAR TSM/GALAXY GE/YINGLI YL
INVERSORES (MARCA y MODELO)	GAMESA III/FAGOR FSI-100
ESTRUCTURA FIJA	SIKLA
CONSTRUCTOR	IMMODO SOLAR S.A.
OPERADOR Y MANTENEDOR	IMMODO SOLAR S.A.
COMPAÑÍA DISTRIBUIDORA	IBERDROLA
ZONA CLIMÁTICA	V
TECNOLOGÍA	FIJA
FECHA ACTA PUESTA EN MARCHA	AGOSTO 2008
RÉGIMEN RETRIBUTIVO (TARIFA)	RD 661/2007
CÓDIGO IT	IT-00062